

トラスト情報誌

いつも大変お世話になっております。おかげさまで今号から3年目となります。
毎号発行後、たくさんのお客様からお声を頂き誠にありがとうございます。
今年も少しでもお役に立てるような情報誌を発行してまいりますのでよろしくお願い致します。
さて、今回の繁盛店は、東京都稲城市に2店舗を構えている「Boulangerie Maison Yuki」様です。
特集記事は「トラストオリジナル耐油袋のご紹介と効果について」を記載しております。
トラストコレクションでは、春イベントの包材をご紹介いたします。
どうぞ最後までご覧ください。

今回の繁盛店 東京都稲城市 Boulangerie Maison Yuki 様



今回ご紹介のお店は、東京都稲城市に2店舗お店を置く、Boulangerie Maison Yuki様です。
代表の柳町様は、TVチャンピオン優勝経験者であるとともに、フランスで1年半技術をまなび、2006年6月に
東京都稲城市平尾に1号店をオープンしました。

10年後、2016年6月、稲城市東長沼に南山スカイテラス店（上写真）をオープンしました。
そして3つの「まごころ」

- ①いいものを食べていただきたいというクオリティ
- ②あたたかいパンと一緒に気持ちをもって帰っていただきたいというおもてなし
- ③常にきれいな状態を保ちつ続けるクリーンネス
を実践することにより、多くのお客様に指示され続けています。

内面もBoulangerie Maison Yuki 様のご紹介です ➡

今回の繁盛店 東京都稲城市 Boulangerie Maison Yuki 様



★ 店長のいちおし商品 ★



★ 店長自慢！こだわりの食材たち ★

Yuki.と言ったらカレーパン！不動の人気No.1商品です！トマトベースのカレーに、角切り牛肉がごろっと入っています。休日は“400個”売れるYuki.の代名詞的なパンです！ クリームパンは、店内でじっくり焼き上げたカスタードクリームのとろ〜りとしたくちどけの良さが絶品です！ そして食パンは“しっとり”“やわらか”“もちもち”としてほんのり甘い食パン。一度食べれば納得の味です！

1, カレーパン ¥192 (税込)

2, クリームパン ¥168 (税込)

3, 北海道産小麦使用食パン ¥282 /1斤 (税込)



★新百合ヶ丘店

東京都稲城市平尾2-16-4 アクティブ平尾103
TEL042-350-0055
営業時間 7:00~19:00
定休日 日曜日
駐車場 3台+第二駐車場4台

★南山スカイテラス店

東京都稲城市東長沼2473
TEL042-379-9580
営業時間 7:00~18:00
定休日 毎週火曜日・水曜日
駐車場 15台

★★facebookもやっています♪★★

特集 ～トラストオリジナル耐油袋のご紹介と耐油袋の効果～

今回はトラストオリジナル耐油袋のご紹介と耐油袋の効果についての特集です!!

パン屋さんで人気商品の塩パンやカレーパンなどの商品をどのような袋に入れてありますか？

下の写真では、油が多い塩パンを普通の紙袋に入れた時とトラストオリジナル耐油紙袋に入れた場合とで、どのようになるか比較をしました。時間経過は、お客様がパンを購入してから、食べるまでの時間を想定したものと なっております。

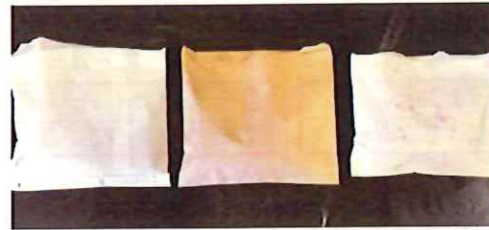
おいしいパンをもっとおいしくお客様に召し上がってもらう為の参考にして頂ければ幸いです。

☆トラストオリジナル耐油袋の効果を検証してみました。各袋に塩パンを2個入れて時間経過と共に見ていきましょう！
塩パンを入れてみます。

1分後



10分後



普通の紙袋はパンを入れた直後から油が!?

普通の紙袋は徐々に油が広がってきます…耐油袋は変化なし!!

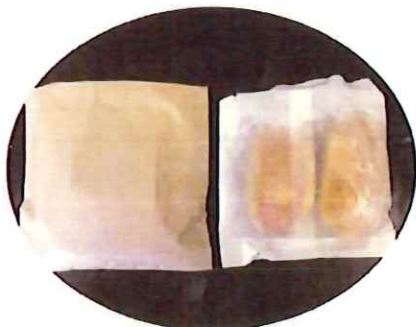
6時間後



1時間後



検証結果



6時間後の未晒耐油平袋(左)と普通の紙袋(右)の裏面です。
普通の紙袋は裏面がほぼ油で染みている状態です。
しかし! 耐油袋は裏面も油染みがありません!!

普通の紙袋は全体的に油が広がり塩パンの形に油が染みこんできました。耐油袋はまったく油染みはなし!!

おいしいパンをもっとおいしくお客様に!!
トラストオリジナル耐油袋!!



お店のロゴ印刷やサイズ
別注も出来ます!!
お気軽に各営業担当者
にお問合せ下さい!!



二方開き耐油袋 リーフル柄
サイズ: 180×185+18mm

二方開き耐油袋 英字新聞柄
サイズ: 180×185+18mm

未晒耐油平袋200巾
サイズ: 200×180+15mm

耐油袋150×318
サイズ: 150×300+18mm

トラストコレクション 2018 ~Spring 春~

春のイベント商品と季節感を出した商品のご提案です。ぜひご検討下さい。

①イースター



1-A

| | |
|------|-----------|
| 1-A | イースターシール |
| 100枚 | サイズ 40φmm |



2-A

| | |
|------|------------------|
| 2-A | イースターピック ハッピーイック |
| 100枚 | サイズ 22.5×34mm |



3-A



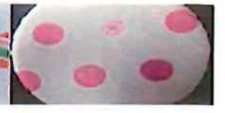
3-B・3-C



1-イック柄



1-イック柄



水玉ピンク柄



4-A

| | |
|------|---------------------|
| 4-A | HD食パン1斤袋 ハッピーイック |
| 100枚 | サイズ (125+120)×370mm |

| | | |
|------|------------------------------|------|
| 3-A | 純白ペーパー甘小 (1-イック・1-イック・水玉ピンク) | 140φ |
| 360枚 | サイズ 底60φ×H40mm | |
| 3-B | 純白ペーパー特浅 (1-イック・1-イック・水玉ピンク) | 135φ |
| 500枚 | サイズ 底90φ×H22.5mm | |
| 3-C | 純白ペーパー特浅 (1-イック・1-イック・水玉ピンク) | 150φ |
| 500枚 | サイズ 底90φ×H30mm | |



5-A



5-B

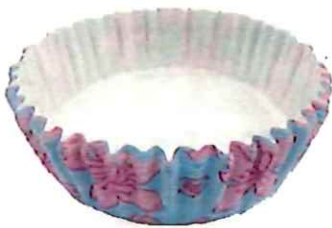


5-C

②卒業・入学・合格祈願

| | |
|------|---------------|
| 5-A | ピック 卒業おめでとう |
| 100枚 | サイズ W30×H24mm |
| 5-B | ピック 入学おめでとう |
| 100枚 | サイズ W30×H24mm |
| 5-C | ピック 合格祈願 |
| 100枚 | サイズ W27×H24mm |

③春のカップ



6-A・6-B



| | | |
|------|------------------|------|
| 6-A | 純白ペーパー特浅 (桜空) | 135φ |
| 500枚 | サイズ 底90φ×H22.5mm | |
| 6-B | 純白ペーパー特浅 (桜空) | 150φ |
| 500枚 | サイズ 底90φ×H30mm | |

④春のOPPパック



| | | |
|-----|--------------------|-----|
| 7-A | クリスタルパック柄入 サクラソメ | 3S |
| 50枚 | サイズ 0.03×100×180mm | |
| 7-B | クリスタルパック柄入 サクラソメ | SS |
| 50枚 | サイズ 0.03×120×200mm | |
| 7-C | クリスタルパック柄入 サクラソメ | S-1 |
| 50枚 | サイズ 0.03×160×250mm | |

情報誌内容に関するお問い合わせ先

株式会社サントラスト 担当 作山 慶介 ☎ 048-723-2661 又は各営業担当へお願い致します。