

ト ラ ス ト 情 報 誌

いつもトラスト情報誌をご覧いただきまして、誠にありがとうございます。
おかげさまで今回の情報誌が第10号となります！これからもより良い情報を発信できるように委員一同、努めてまいりますので今後とも宜しくお願い致します。又、ご意見やご感想等ございましたら是非ともご参考にさせていただきたいのでお気軽に営業担当にお申し付けください。

さて、今回の内容は

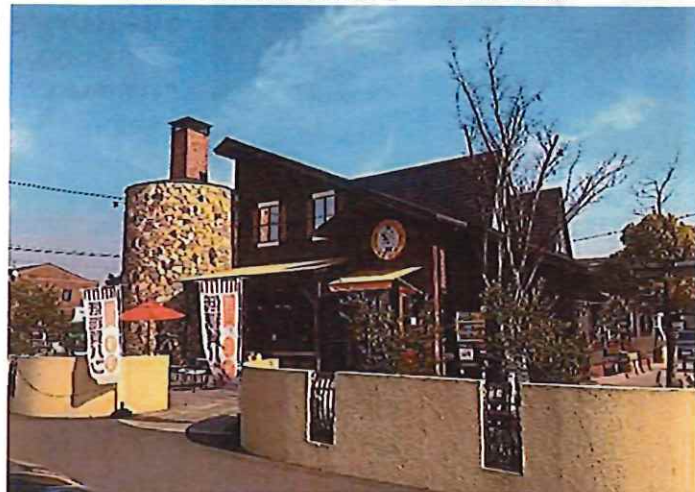
【繁盛店様のご紹介】 【軽減税率対策補助金】 【夏向けのトラストコレクション】

以上、3つの内容を記載しておりますので、最後までご覧いただければ幸いです。

今回の繁盛店様 広島県福山市 石窯パン工房エスポワール、ルヴァン 様

石窯パン工房エスポワール福山店様

石窯パン工房ルヴァン様



今回ご紹介のお店は映クラ株式会社様が経営されている広島県福山市に2店舗、岡山県倉敷市に1店舗ある石窯パン工房エスポワール様（福山市曙町）と石窯パン工房ルヴァン様（福山市神辺町）です。エスポワール福山店様は今年の3月で6周年、ルヴァン様は今年の4月で4周年になり地域の皆様に愛されるお店で、お客様に満足していただく為いろいろな創意工夫をされているお店です。エスポワール福山店様では定期的にお店の敷地内でフリーマーケットを開催されたり、ルヴァン様ではモーニングセットを始められたりしております。又、3店舗で販売されている低糖質パンは食物繊維が豊富なオーツ麦や大豆粉をブレンドして、素材や製法にこだわったパンで糖質が気になる方におすすめです！

内面も石窯パン工房エスポワール、ルヴァン 様のご紹介です ➤

今回の繁盛店 石窯パン工房エスポワール、ルヴァン 様

石窯パン工房エスポワール福山店様



↑牛肉ゴロツとカレーパン
¥180 赤ワインとスパイスで
お肉と野菜をじっくり煮込んだカ
レーが決め手！不動の一番人気！



↑恐竜のたまご ¥200
フランス生地でカマンベールチーズ
を包み込んだ幅広い層に人気のパン



↑メキシカンドッグ ¥200
バターロール生地に千里ピーン
ズをのせたホットドッグパン。
→とんかつサンド ¥280
3種類の味が選べて厚切り！



↑かりんとう風ドーナツ。¥30



石窯パン工房ルヴァン様



↑塩パン ¥90 希少な塩を使っ
たミネラルたっぷりの人気の塩パン

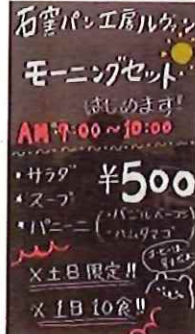


↑からし蓮根のおやき ¥160
食感とからさがくせになる！



←にくきゅうちぎ
りパン ¥180
にくきゅうの中に
チョコカスタード
クリームとアーモ
ンドチョコが入っ
ている今年の
干支パン。

↓ 店内でゆったり♪数量限定のモーニングセット！



3店舗で販売中の低糖質パン ロカフレッド

血糖値が気になる方や、糖質制限ダイエット中の方にもおすすめ！



★石窯パン工房エスポワール福山店 住所：広島県福山市曙町3丁目20-5 OPEN：7:00～19:00
 ★石窯パン工房エスポワール倉敷店 住所：岡山県倉敷市二子359-1 OPEN：平日8:00～19:30 土日祝7:00～19:00
 ★石窯パン工房ルヴァン 住所：広島県福山市神辺町徳田867-1 OPEN：7:00～19:00

定休日：全店火曜日

緊急特集 ～ 軽減税率対策補助金のご案内～

軽減税率に対応したレジや会計システム等、準備はお済みですか？

軽減税率制度への対応にかかった費用に対して、国から補助金を受け取ることができます！

◎ 軽減税率対策補助金とは

※本資料は軽減税率対策補助金事務局のHPの情報で作成しております。
詳細はHPをご確認ください。http://kzt-hojo.jp/

消費税軽減税率制度（複数税率）への対応が必要となる中小企業・小規模事業者等の方々が、複数税率対応レジの導入や、受発注システムの改修等を行うにあたって、その経費の一部を補助する制度です。

◎ 申請者の要件

消費税軽減税率制度（複数税率）への対応が必要な事業者であること（対象品目の取扱があること）です。
⇒軽減税率対象商品（8%商品）を将来にわたり継続的に販売する中小企業もしくは個人事業主です。

対象業種・類型等	下記のいずれかを満たすこと 但しみなし大企業は対象外	
	資本金額・出資総額	従業員数
製造業・建設業・運輸業・その他の業種	3億円以下	300人以下
卸売業	1億円以下	100人以下
小売業（飲食業含む）	5千万以下	50人以下
サービス業	5千万以下	100人以下

◎ 申請タイプ別 補助率

A型 複数税率対応レジの導入等支援

タイプ	A-1型 レジ・導入型	A-3型 モバイルPOSレジシステム	A-4型 POSレジシステム	A-2型 レジ・改修型
	POS機能のないレジを対象	継続的なレジ機能サービスとして導入するモバイルレジ	POSレジシステムを複数税率に対応するように改修または、導入	複数税率対応レジに改修する場合
補助率	3万円未満：3/4 3万円以上：2/3	タブレット類：1/2 付属品：2/3	<新規> 2/3	<改修>改修ソフト+経費 2/3
上限	1台あたり ・対象機器 + オプション ※1：1台あたり20万円 ・導入経費（マスタ設定費用・運送費等）：1台あたり20万円 1事業者あたり200万円	2/3	2/3	1台：20万円

オプション ※1：次に掲げるレジ付属機器の導入費用

■バーコードリーダー ■キャッシュドロー ■クレジットカード決済端末 ■電子マネーリーダー ■カスタマーディスプレイ ■レシートプリンター

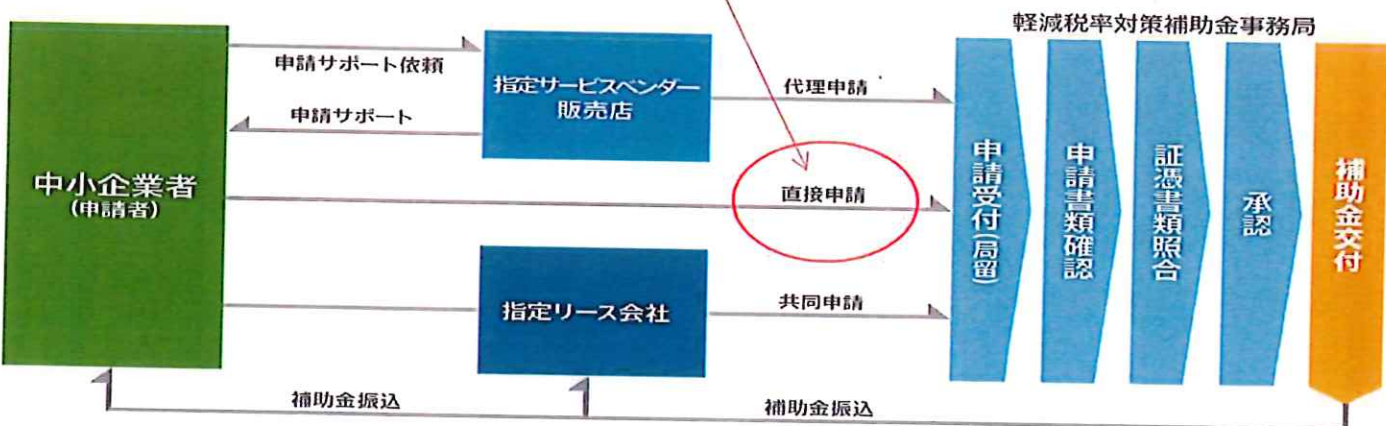
《対象外となる経費》 保守費用、サービス利用料、既存レジの撤去費用・企画、要件定義にかかる費用
打ち合わせ等の諸費用・一部の業種等、特定の事業者のみに利用が限定される付属品・消耗品・消費税

◎ 対象となる製品の導入期間(補助対象期間)及び、補助金交付申請の受付期限

軽減税率対策補助金の補助事業の完了期限が2019年9月30日まで延長されました。
また、補助金の申請受付期限は2019年12月16日まで延長になります。

◎ 申請から交付までの流れ

※A-1型ですと直接申請が可能です。



※軽減税率対策予算には上限がございます。ご購入後の申請お手続きはお早めをお願い致します。
〈複数税率対応レジの導入支援や電子商取引システムの改修支援等を行う予算(996億円)〉

夏に向けてのおすすめ商品ご紹介

冷やしパン販促物あります！マフィンカップも涼しげ&夏らしい雰囲気にかえてみてはいかがでしょうか！？



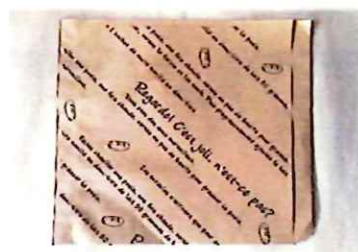
冷やしパン販促用 旗
サイズ：330×437mm

冷やしておいしいシール
サイズ：30×25mm

カラーマフィンカップ オレンジ
サイズ：底59φ×45H

カラーマフィンカップ ブルー
サイズ：底59φ×45H

暑い夏にカレーパン！是非ご使用ください！！トラストオリジナル耐油袋！！



二方開き耐油袋 リーフ柄
サイズ：180×185+18mm

二方開き耐油袋 英字新聞柄
サイズ：180×185+18mm

未晒耐油平袋200巾
サイズ：200×180+15mm

夏をピークに頭を悩ませる害虫問題。対策商品のご紹介です！



業務用コバエがホイホイ

業務用チョウバエバスター

業務用虫コナーズ

○ 今回ご紹介させていただいた商品以外もお気軽にお問い合わせください！

情報誌内容に関するお問い合わせ先
株式会社サントラスト 担当 作山 慶介 ☎ 048-723-2661 又は各営業担当へお願い致します。