

# ト ラ ス ト 情 報 誌

いつもトラスト情報誌をご覧いただき、誠にありがとうございます。  
今回もお客様に少しでもお役に立てるような情報をお届けできればと思います。  
さて、今回の繁盛店のご紹介は Everlong 様です。  
是非、最後までご覧ください。

## 今回の繁盛店 Everlong 様（福岡県糸島市）



今回ご紹介させていただきますお客様は  
2024 年の 2 月にオープンされた福岡県糸島市の『Everlong』様です。  
糸島市は福岡市中心部より 1 時間以内で行ける観光地として大変人気があります。  
オーナー様は観光でのお客様はもちろんですが、地元のお客様に毎日来て頂けるようお店作りを  
されており、また、季節商品や地元の食材を使ったパンなど種類も豊富に取り揃えておられます。  
観光などでお近くにお越しの際は、お立ち寄り下さい。



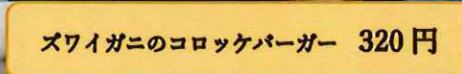
# 今回の繁盛店 Everlong 様



海老カツ・チキン南蛮コッペ 320円



白玉きなこ 180円



ズワイガニのコロッケバーガー 320円



生ドーナツ 200円



塩パン 120円



ブリュレ 200円



メロンパンラスク 250円

## Everlong 人気 上位 3 品目

カレーパン	¥220
塩パン	¥120
めんたいフランス	¥340

価格はすべて税抜き

# Everlong

 <https://www.everlong.jp/>  
 everlong.2007

 Everlong

〒819-1118 福岡県糸島市前原北 2-1-1

TEL:092-323-0141

営業時間/8:00~18:00(売り切れ次第閉店)

定休日/月曜日





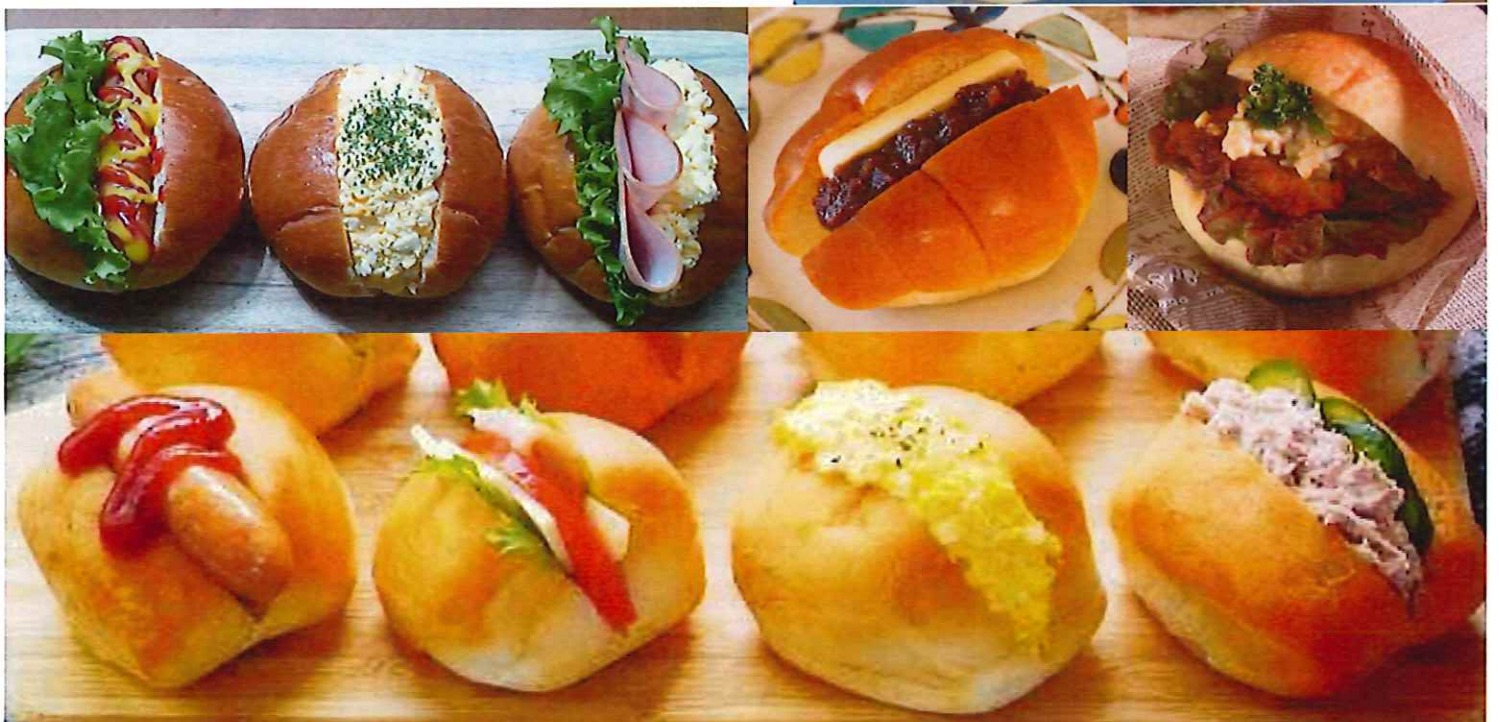
# 春の陽気に誘われて消費の心も動き出す



少しづつ春の訪れを感じられる時期。だんだんと暖かい日が多くなり、小さなお子様のいるご家庭や、おじいちゃん・おばあちゃんたち、お屋前後のちょうど良い暖かさの時間帯、近くの公園にピクニック気分でおさんぽ。お昼のお供には手頃なサイズで多彩な具材、見た目にも楽しめる「ロールパンサンド」なんていかがでしょうか？

SNSでは「切り込みを入れてお好みの具を挟むだけ」と簡単に作れるみたいな書き込みを目にしますが、実際には具材の準備が大変です。でもそこはパン屋さん、通常商品のサンドイッチや総菜パン用の具材がいろいろと用意してありますよね？

定番のたまご・ツナ・ミニドッグ・サラダ・やきそば・コロッケ、ボリューム系でチキン南蛮・メンチカツ・ハムカツ、スイーツ系であんバター・ホイップクリーム。柔らかく優しい甘みのロールパンは、どんな食材でも相性良くいろいろな組み合わせを楽しむことができます。



色とりどりで見た目もかわいいロールパンサンド。店内も春らしく華やかに、購買意欲を刺激してみたいはいかがでしょうか？



# 美味しくてもいい今だけの食材！春野菜



旬の野菜は、味がおいしいのはもちろんですが、栄養価も高いという特徴があります。特に春は、みずみずしく柔らかい野菜が多く、春キャベツや新じゃがいもなど、頭に”春”や”新”が付く野菜が見られる時期です。そんな今しか味わえない春野菜のご紹介です。ぜひメニューの参考にさせていただければと思います。

## ①春キャベツ

シャキシャキの歯ごたえと、柔らかくみずみずしい葉が特徴の春キャベツ。ビタミンCと食物繊維が豊富で美肌効果や腸内環境の改善にも。鮮度や甘みを感じることもできる、生食がおすすめです。

★サンドイッチやホットドックに★

## ②新たまねぎ

辛み成分である”硫化アリル”の量が普段のよりも少なく、そして水分量が多いので、その辛み成分も薄まりとても甘みが強いです。生のままでも食べやすいですが、少しだけ火を入れるとより旨みと甘みが増し、普段玉ねぎの辛みが苦手な方にも美味しく感じて頂けると思います。

★ツナマヨとの相性抜群★

## ③新じゃがいも

新じゃがいもは、皮が薄く水分量が多くなっており、普段よりもビタミンCが豊富です。皮の近くに栄養が豊富に含まれているので、皮ごとの調理がおすすめです。水分が多いので、料理しても形が崩れにくい特徴もあります。

ただ、その水分の多さから傷みやすく日持ちしにくいというデメリットもあるので、直射日光の当たらない場所に保管し、早めの調理が必要です…！

★ベーコンやチーズと一緒に★



他にも菜の花やアスパラガス、そらまめやたけのこなど、パンとの相性がいい野菜が沢山あります。春ならではの組み合わせが見つかるかもしれません。